

# Ventilador ECO



## Ventilador avulso

Ventilador fornecido com carcaça em alumínio

Hélice em nylon.

Tipo rolamento

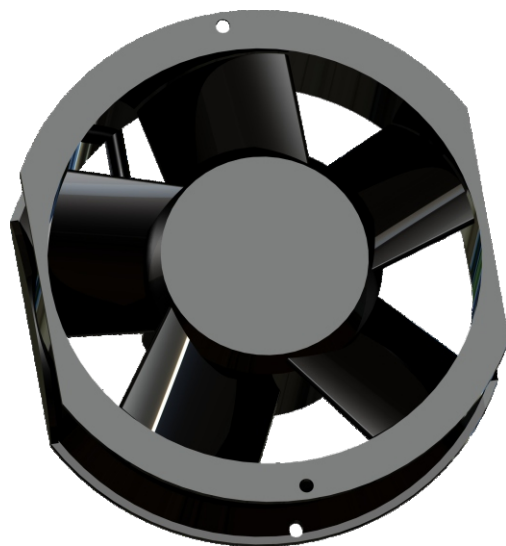
Proteção: Impedância

Faixa de Operação: -20 a 70°C

Acabamento cor preto

Montagem através de parafusos

# BIVOLT



Código	Voltagem	Potência	Intensidade	Frequência	Ruído	Rpm	Fluxo de ar
96852	BIVOLT	22 W	0,25 A	50/60Hz	54 dBA	3000	445,7 m³/h

