

Ventilador avulso

Ventilador fornecido com carcaça em alumínio

Hélice em nylon.

Tipo rolamento

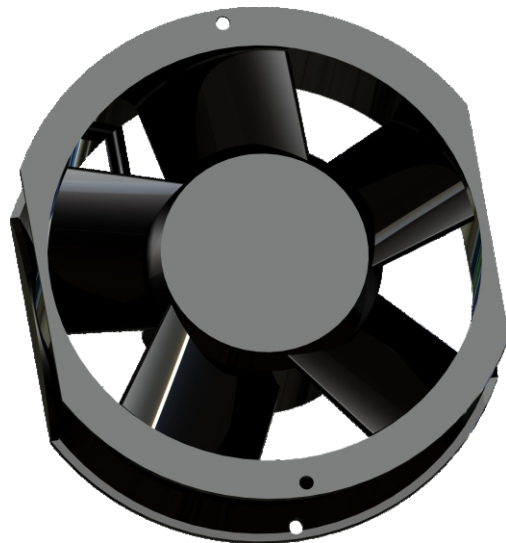
Proteção: Impedância

Faixa de Operação: -20 a 70°C

Acabamento cor preto

Montagem através de parafusos

Outras tensões, sobre consulta.



Código	Voltagem	Potência	Intensidade	Frequência	Ruído	Rpm	Fluxo de ar
96815	115V/230V	39,30/38,40 W	0,43/0,23 A	50/60Hz	54,7dBA	2700/3000	370 m³/h

