

# Dobradiça Estampada Média



Dobradiça estampada em chapa de aço 2,65 mm, pino e bucha usinada.

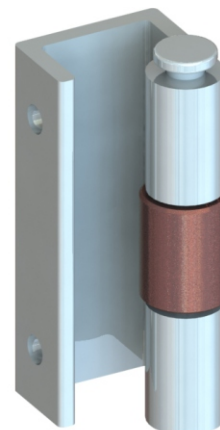
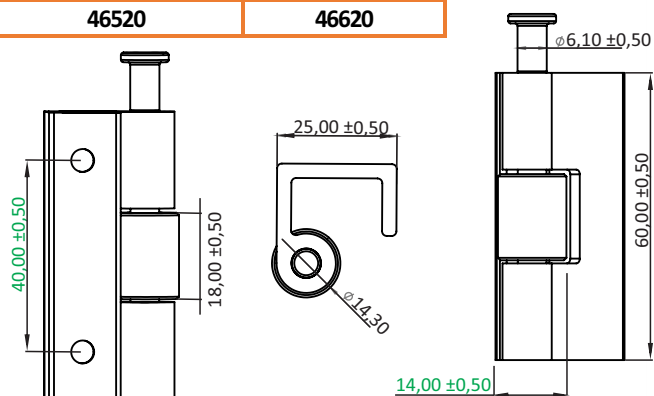
Montagem: Interna à porta por bucha.

Fixação: Por solda ou parafusos.

Acabamento: zincado branco, detalhe em zinco cobre.

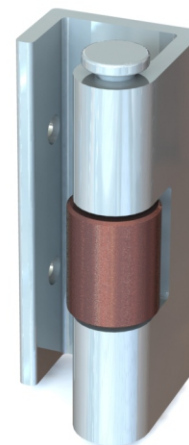
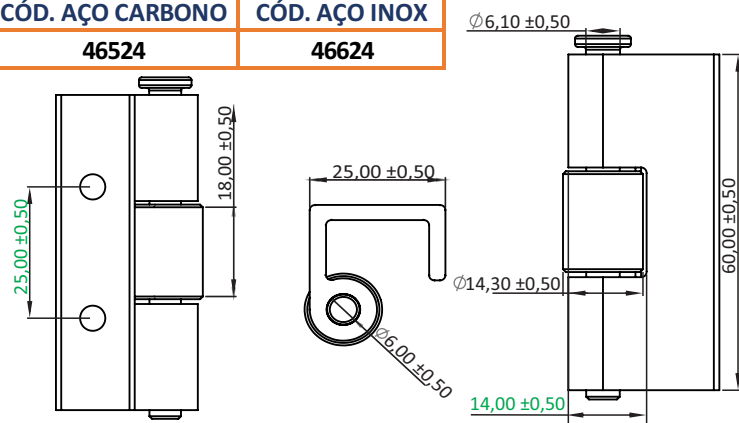
## Estampada média 60 40 120°

COD. AÇO CARBONO	COD. AÇO INOX
46520	46620



## Estampada média 60 25 120°

CÓD. AÇO CARBONO	CÓD. AÇO INOX
46524	46624



## Estampada média 60 40 135°

CÓD. AÇO CARBONO	CÓD. AÇO INOX
46527	46627

