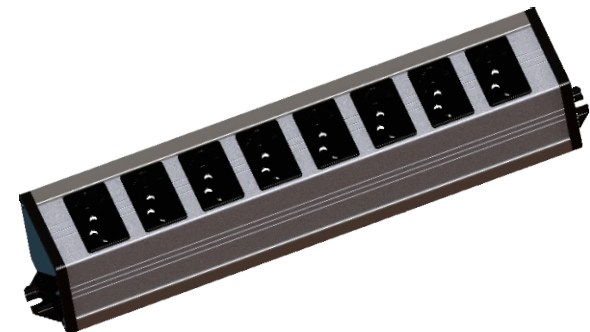


### Calhas de Tomadas

Corpo em perfil de alumínio anodizado fosco, tampas laterais em poliamida reforçada com fibra de vidro. Aplicação em painéis elétricos e máquinas em geral. Tomada padrão brasileiro NBR 14136. Montagem através de parafuso M6 que se aloja nas tampas, ou solta em alguma superfície. Anodização fosco outros tipos de anodização e pintura sob consulta. Fornecida com dois metros de cabo para 10A 3X1,5mm<sup>2</sup> 20A 3X2,5mm<sup>2</sup>, montada com barramentos de latão para evitar super aquecimento.

**CARACTERÍSTICAS**  
 230V - 10A - 2300W  
 230V - 20A - 4600W



CÓDIGO	NUMERO DE TOMADA	CORRENTE	'A'
17003	2	10 A	124mm
17004	4	10 A	198mm
17006	6	10 A	271mm
17008	8	10A	344mm
17012	12	10 A	491mm
17023	2	20 A	124mm
17024	4	20 A	198mm
17026	6	20 A	271mm
17028	8	20A	344mm
17112	12	20A	491mm

