

Luminária ST

Corpo em perfil de alumínio anodizado fosco, tampas laterais injetadas em termoplástico auto-extinguível atendendo a norma UL94-V0 cor RAL 7035.

Aplicação em painéis elétricos e máquinas em geral.

Lâmpada protegida com visor em policarbonato de acordo com a norma NR10

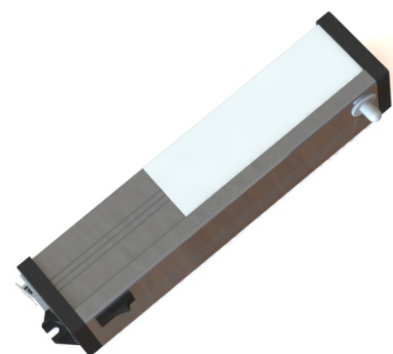
Temperatura de trabalho $T_a = -20^{\circ}\text{C}$ a $+45^{\circ}\text{C}$

Montagem através de parafuso M6 que se aloja nas tampas ou através de adaptador para trilho Din TS35.

Ligação através de terminal de engate rápido, facilitando a montagem.

Visor destacável para a rápida troca da lâmpada.

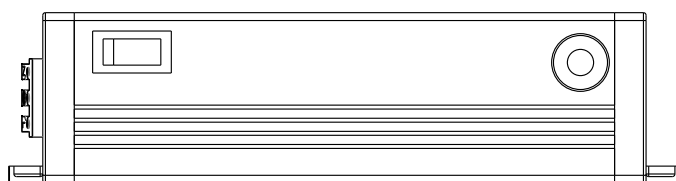
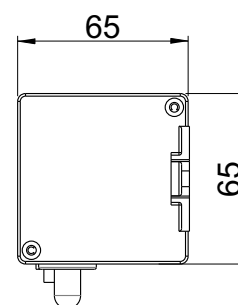
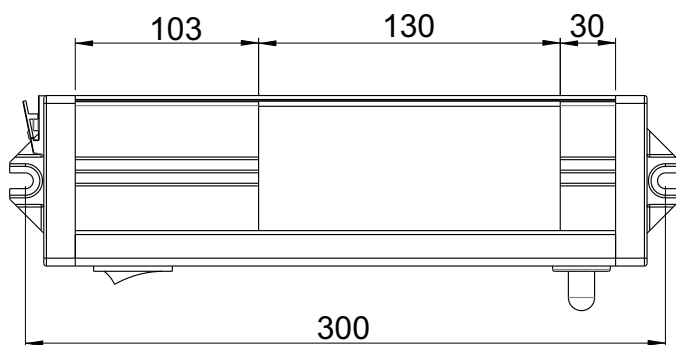
Anodização fosco, outros tipos de anodização e pintura sob consulta.



LUMINÁRIAS BIVOLT

Lâmpada de LED garantia de 1 ano vida útil 30.000 horas.

CÓDIGO	77027E
VOLTAGEM	85-265V AC e DC
INTERRUPTOR	SIM
FIM DE CURSO	SIM
FREQUÊNCIA	50/60 Hz
POTÊNCIA	4,8W



BIVOLT